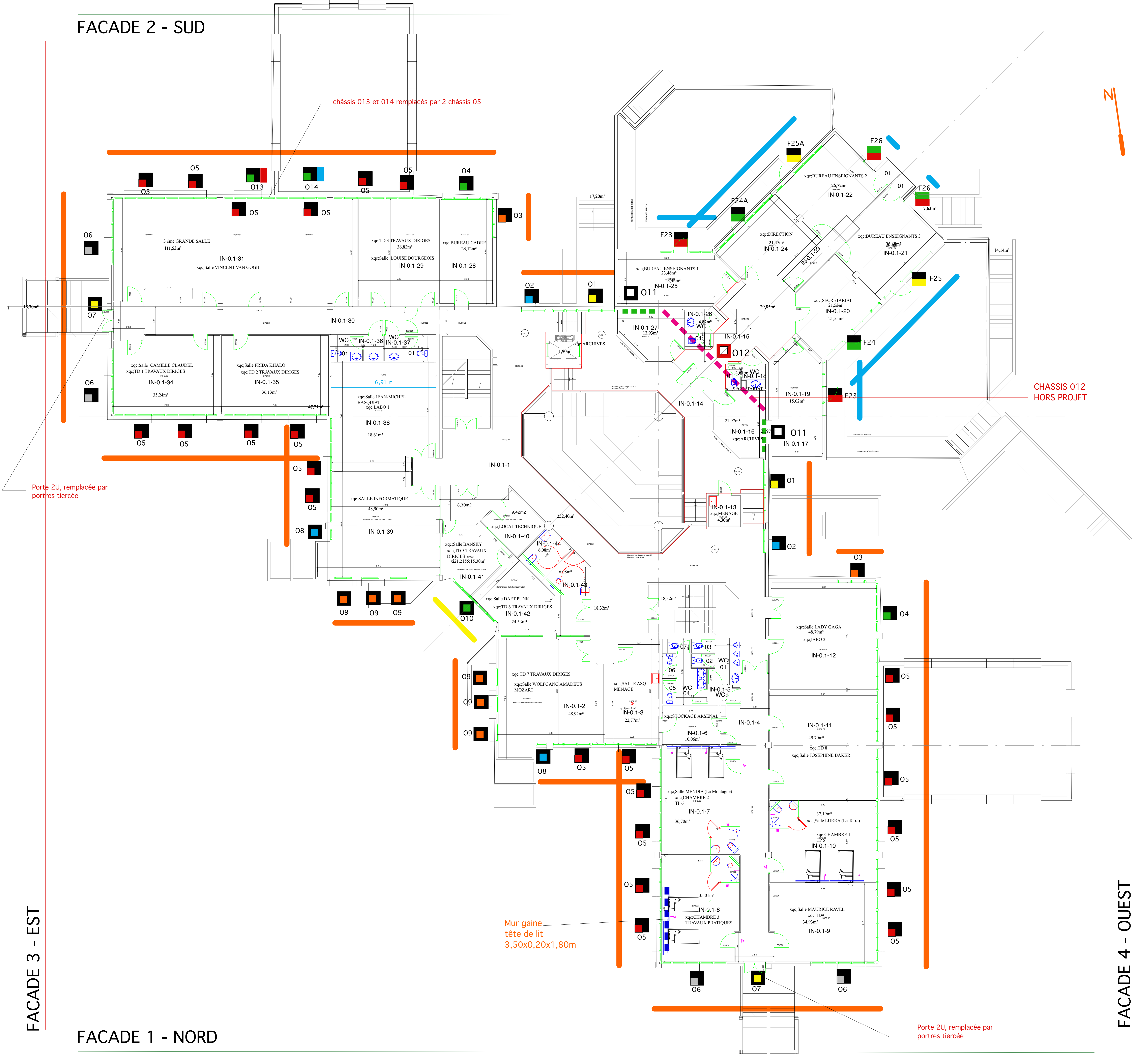


FACADE 2 - SUD



REEMPLACEMENT DES MENUISERIES EXTERIEURES

ECOLE D'INFIRMIERES - IFSI

MAITRE D'OUVRAGE :
CENTRE HOSPITALIER DE LA COTE BASQUE
13, Av. de l'interne Jacques LOEB - 64100 BAYONNE

PRO/DCE

Contrôleur technique :
Agnès - Guillaume Delat
Technique d'interne, 03 salles d'élèves,
04210 Bayonne
catherine.larramendy@apave.com

Coordinateur GPS:
2CS - Frédéric CLERC
24 rue Maubec
64200 Lescar
contact@2cs.fr

Architecte dplg
GULIACY Mathias
97, rue Maubec
64100 - BAYONNE
guliacy.architecte@orange.fr

PLAN R+1

N° d'affaire :
25/344

Date :
Février 2025

Echelle :
1/250

5

LEGENDE

CHANGEMENT DES CHASSIS A L'IDENTIQUE

MGA le 250714

REEMPLACEMENT CHASSIS R+1 - R+2 / TRANCHE FERME

REEMPLACEMENT CHASSIS / TRANCHE OPTIONNELLE R+1

REEMPLACEMENT CHASSIS / TRANCHE OPTIONNELLE R+2

REEMPLACEMENT CHASSIS / TRANCHE OPTIONNELLE PSE

EXISTANTS CONSERVES

HORS PROJET

TRANCHE FERME

F23

F24

F25

F26

TRANCHE OPTIONNELLE 1

O1

O2

O3

O4

O5

O6

O7

O8

O9

O10

O11

O12

O13

O14

Remplacé dans le projet par 2châssis 05

FACADE 3 - EST

FACADE 1 - NORD

FACADE 4 - OUEST

IFSI -- R+1